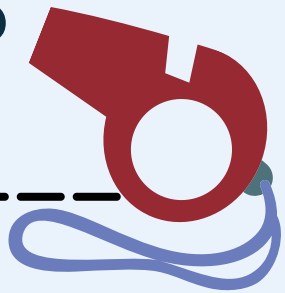


EXPLORER LE MODUS OPERANDI DES ENTRAÎNEUR.E.S* AYANT COMMIS DES ABUS SEXUELS AU CANADA



OBJECTIF

L'étude a pour but d'explorer le modus operandi (MO) d'entraîneur.e.s ayant commis des abus sexuels envers les athlètes sous leur autorité en contexte sportif. Le MO fait référence aux comportements d'un.e auteur.e avant, pendant et après un acte criminel. De ce fait, les chercheur.e.s ont analysé des jugements de cours et des articles médiatiques concernant 120 cas d'abus sexuels commis par des entraîneur.e.s canadien.ne.s à l'endroit de 331 athlètes entre 1967 et 2020.

Le processus du MO des entraîneur.e.s se déroule généralement en 6 étapes :



- 1) Cibler une victime potentielle
- 2) Gagner la confiance
- 3) Développer une dépendance et exercer un contrôle
- 4) Isoler l'athlète
- 5) Obtenir la coopération
- 6) Maintenir le silence



FAITS SAILLANTS

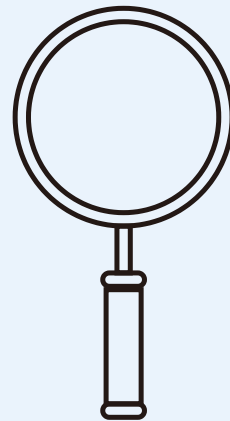
- Au total, 51 stratégies utilisées par les entraîneur.e.s ont été identifiées dans les six étapes du MO.
- Dans 25 % des cas (n = 30), les organisations sportives avaient été formellement ou informellement informées de l'abus, mais ne l'avaient pas signalé aux autorités.
- Les résultats montrent que la plupart des entraîneur.e.s dans cette étude n'ont pas utilisé de stratégie pour maintenir le silence de la victime à la suite de l'abus.
- Contrairement à d'autres auteur.e.s occupant une position d'autorité dans des contextes institutionnels (p. ex., enseignant.e.s, prêtres), les entraîneur.e.s de l'étude semblaient utiliser un répertoire plus large de stratégies pour exercer un contrôle sur les athlètes.

RÉSULTATS/OBSERVATIONS :

Stratégies du MO

- Dans presque la moitié des cas les entraîneur.e.s ont admis avoir **ciblé une victime potentielle** en sélectionnant un.e athlète particulièrement vulnérable comme victime.
- Les stratégies les plus fréquemment utilisées par les entraîneur.e.s pendant l'étape « **gagner la confiance** » étaient d'établir une proximité émotionnelle en devenant l'ami.e ou le.a confident.e de l'athlète et de manipuler les parents en se liant d'amitié avec eux, en leur offrant des services ou de l'aide financière.
- Dans plus de la moitié des cas (56,7 %; n = 68), les entraîneur.e.s n'ont utilisé aucune stratégie pour **développer une dépendance et exercer un contrôle** sur les athlètes sous leur supervision. Cependant, environ le tiers des entraîneur.e.s avaient un style d'entraînement autoritaire.
- Emmener l'athlète dans un endroit isolé, en dehors du site d'entraînement ou de son domicile (36,2 %; n = 42) et emmener l'athlète à son domicile pour des raisons sportives ou non (35,3 %; n = 41) sont les stratégies les plus fréquemment utilisées pour **isoler l'athlète**.
- Pour **obtenir la coopération de l'athlète** pendant l'abus, plus de la moitié des entraîneur.e.s ont graduellement passé de touchers non sexuels à des touchers de nature sexuelle (60,0 %; n = 72). Les entraîneur.e.s ont aussi normalisé la sexualité en faisant des allusions sexuelles ou en posant des questions sur la sexualité de l'athlète (42,5 %; n = 51).
- La plupart des entraîneur.e.s (62,5 %; n = 75) n'a pas eu recours à une stratégie pour **maintenir le silence** de l'athlète après l'abus.

Stratégies du MO et niveau sportif de l'entraîneur.e



- Des stratégies telles que de faire sentir l'athlète spéciale, complimenter les performances sportives de l'athlète, encourager les parents à reléguer une partie ou la totalité du contrôle parental à l'entraîneur.e, contrôler la vie personnelle de l'athlète et promouvoir son expertise étaient significativement plus susceptibles d'être utilisées par les **entraîneur.e.s de niveaux élités** que par ceux et celles de niveaux non-élités.
- Les **entraîneur.e.s de niveaux non-élités** n'avaient pas tendance à avoir recours à une stratégie pour exercer du contrôle.

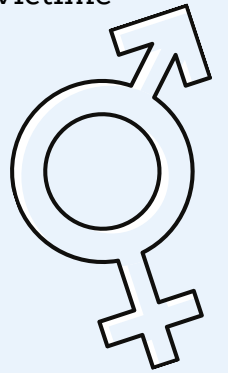
Stratégies du MO et sexe de la victime

Stratégies avec les **victimes féminines** :

- (1) faire sentir l'athlète comme étant spéciale pour gagner sa confiance
- (2) échanger du matériel sexuellement explicite avec l'athlète
- (3) faire une déclaration d'amour ou être dans une relation amoureuse pour obtenir la coopération de l'athlète

Stratégies avec les **victimes masculines** :

- (1) profiter du sommeil de l'athlète
- (2) initier un contact sexuel sous forme de jeu



RECOMMANDATIONS

Éduquer les athlètes, les parents, ainsi que tou.te.s les acteur.rice.s* du milieu sportif au sujet des caractéristiques des abus sexuels en sport.

Clarifier les limites de la relation entraîneur.e-athlète en décourageant les entraîneur.e.s à passer du temps seul.e avec un.e athlète lors d'activités à l'extérieur du contexte sportif.

Les études futures devraient évaluer spécifiquement les victimes masculines et tenir compte de l'influence possible du sexe des victimes sur les stratégies du MO.

Privilégier les conversations de groupe en ligne, éviter d'utiliser des applications où les photos et les conversations sont automatiquement supprimées et ne pas suivre la localisation géographique des athlètes.

RESSOURCES

Quand déposer une plainte ?

Déposez une plainte dès qu'il y a des motifs raisonnables de croire que des abus, du harcèlement, de la négligence ou de la violence se sont produits dans un environnement sportif.

Comment déposer une plainte ?

Via la plateforme « Je porte plainte » (bouton universel) présente sur le site de toutes les fédérations sportives du Québec et de certains partenaires ou en communiquant avec Sport'Aide au 1 833 211-AIDE (4357).

CE QUE VOUS VIVEZ DANS VOTRE SPORT EST IMPORTANT

RÉFÉRENCES

Pour citer cette capsule :

St-Pierre, E., Parent, S., Deslauriers-Varin, N., Radziszewski, S. & Topart, J. (2022). Infographic #5: Exploring the Modus Operandi of Coaches Who Perpetrated Sex Offenses in Canada [Infographic]. Research Chair in Safety and Integrity in Sport (SIMS). (<https://sims.chaire.ulaval.ca/>)

Cette capsule a été réalisée à partir de l'article suivant :

St-Pierre, E., Parent, S. & Deslauriers-Varin, N. (2022). Exploring the Modus Operandi of Coaches Who Perpetrated Sex Offenses in Canada. *Frontiers in Psychology*. 13:856798. doi: 10.3389/fpsyg.2022.856798

*Cette infographie a été rédigée avec l'écriture inclusive en utilisant la méthode du point.



UNIVERSITÉ
LAVAL

Chaire de recherche Sécurité
et intégrité en milieu sportif

Pour plus d'information
sur la Chaire SIMS :

